

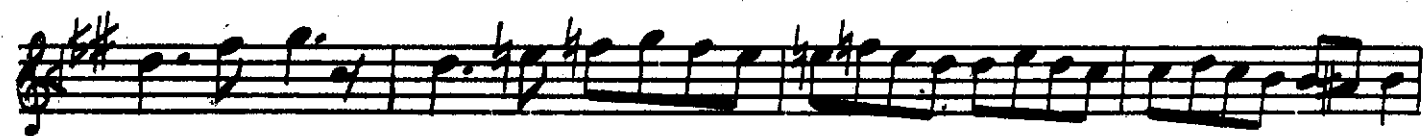
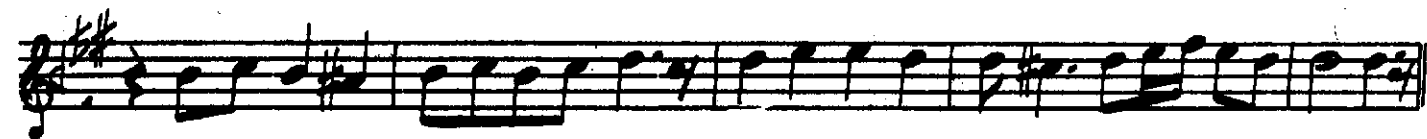
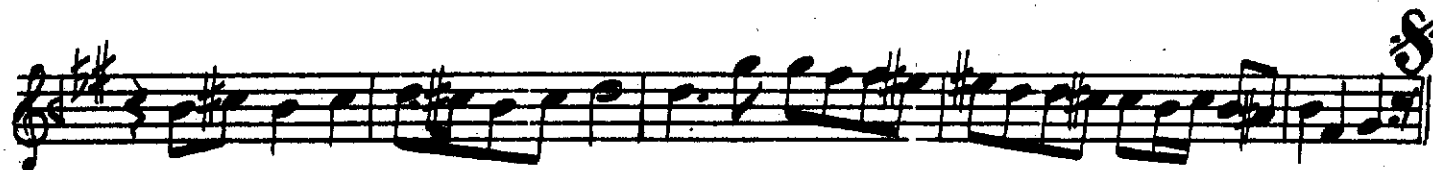
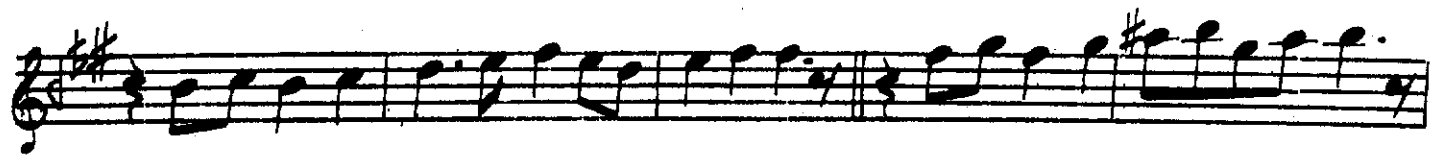
HÜZZAM PEŞREVİ

Devr-i kebir

Tanbûrî Osman Bey

2. Hane'ye 3. Hane'ye 4. Hane'ye Karar

2. Hane.



Ma. hes . . . tū ne mi da nem hur şı . .

di ru hat yā ne bu . . ay . . rı lık o du

na . cā nim . . ni ce bir yā ne

ah ah ni ce bir yā ne

Sev dā yī rū ri ley li şūd ha . .

şı lı ma hay li mec. nūn . . gi bi va uey

li ol dum de li di va ne

ah ah de li di va ne

â şık ol dum bil me dīm yar . .

öz ge ler . . le yār . . i miş

Al lah Al lah â şı ka bun

ca ce fā lar var i miş

— Saz —
yâr yû're gîlm yâr gör ki ne ler var .

yâr yû're gîlm del ci ğe rim gör ki ne ler var . . .

— Saz —
ah . . . ah . . . yâ re ha ber var

tû mahî . . . a ci bi . . . kimis li . . . ne da ri

be her cil . . . ve can ra . . . de ra tes . . . si pa ra

Bezûl fey . ni eh ru . . . be ces ma ni a hu
Nâzi ret ne di dem ne ez kes şî ni dem

pe yî di . . . tû ba yî . . . cû sı ri . . . si kâ ri
dî lü di ri bîr yâ ci bîr yâ ri

me hû hur . . . gu lâ met zi can kes . . . tû ra me lah
ve led ra . . . ci ba şed şe ha ket . . . zi rah me lah

me hû hur . . . gu lâ met zi can kes . . . tû rah met
ve led ra . . . ci ba şet şe ha ket . . . zi rah met

dü â lem . . . be da met . . . cû zi ba . . . ni gâ ci
zi sil ki gu lâ ma ni hi şet şî gâ ci

— Saz —
yâr . . . yâr . . . mah bu bi men

dost . . . dost . . . mer gu bi men . . .

matlu bi men . . . mak bu li men

Hü sün ye ki ha sen ye ki . . . yâr ye ki . sü han ye ki

rüh ye ki be den ye ki . . . yâr ye ki . sü han ye ki

yâ ri di li ha zin ye ki . . . Ta de mi a fe sin ye ki

mil ke ti as ku din ye ki . . . yâr ye ki . sü han ye ki

as ki me lâ me tem ye ki sak mü se lâ me tem ye ki

meni me lâ me tem ye ki . . . yâr ye ki . sü han ye ki

İkinci Selâm

Eyfer.

Ah . . . ey ha . ha . . . li ki . . .

ki . . . heft a a . . . sü man . . .

ah . . . der man . man . . . de em . . .

em . . . fer yâ . . . di res . . .

ah . . . vey ra zi ki . . .

ki pi . rü di van

. der . man man . . de em

em fer . ya di res

ah . ey . rāh . rāh . . mitü . . tü . . ber . ni

ni kú bed ah . . ih san

sar ni tü tü bi had

. dü ad ah her . lāh

lāh za gū gū yem ey

ey e had had der man

man de em em fer . ya

. di res ah Ey cā

Că . . . :hî mā . . . mā Că

nă ni mā mā sul

ta ni mā mā sūb . ha . . .

ni mā

Terennim.

„Ucuncū Telam”

Dexrikebir

23
deu fer pa yen de ba

da . . . ey . sü . . . var be li

yā . ri . men Ra him . . . kün

. . . ber a sı . . . kan . . .

ma' za ri dar be li

x
yā . ri . men Cün ta . leb

. . . ker . di be . cüd a med . .

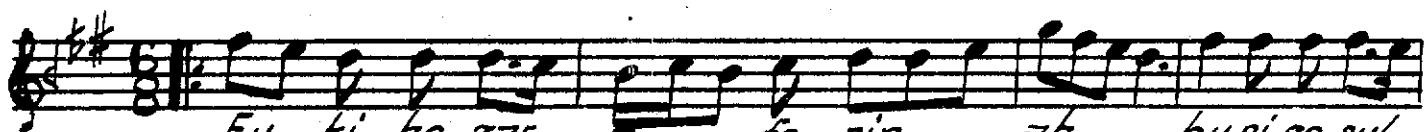
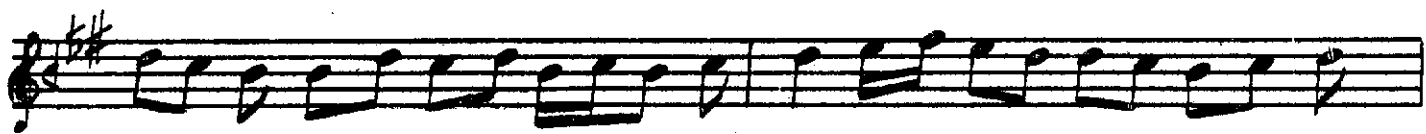
na zar be li yā . . . ri .

men Cüd ha . zu ne . . kü

. . . ned cü . . . nin . . . ta

med ha ber

Terennüm.
Hey yi hey yā rim



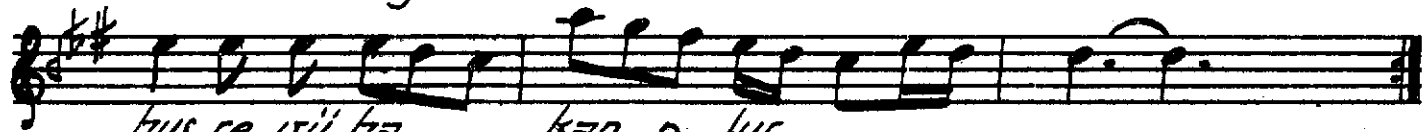
Ey ki he zar a fe rin ah . . bu ni ce sul
Her ki bu gün ve fe de ah i na nu ben



tan o lur Ku li o lan ki si ler
yüz sü re yok sul i se bay o lur



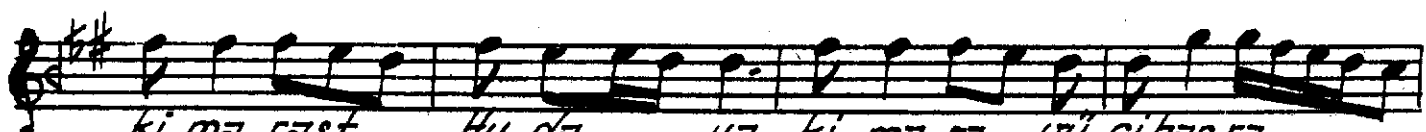
ah hus re vü ha kan o lur
ah bay i se sul tan o lur



hus re vü ha kan o lur
bay i se sul tan o lur



ze hi ask ze hi ask



ki ma rast Hu da ya ki ma ra vü ci han ra

bi ya rast hu da ya ah ah . . .

ah be li yā rim ç i bez mest ç i sa kist

ç i ba dest ki hur dim ci nak lest ç i nuk lest

ç i hur mast hu da ya ah ah . . .

ah be li yā rim ç i lût fest ç i zev kast

ç i ru yest ç i bû yest ç i hal kast ç i hul kast ç i si mast

Hu da ya ah ah . . . ah be li yā

rim ve led ra me sel kü de va nist be ç ev kân

be dan su ki ne der ya ne sah rast hu da ya

ah . . . ah . . . ah be li yā rim

Terennüm.

Eu an ki tũ yi mu ra di mat
lub hes ti te ri cũm le hal ki mah bũb . . hes
ti te ri cũm le hal ki mah bũb Ey yu sũ fũ hũs
nũ ez fi ra kat ey yu sũ fũ hũs nũ ez fi ra
kat der na le vũ gir ye em cũ ya' kub . . der na le vũ gir
ye em cũ ya' kub Tẽc rid . bi cu ve led zi a lem tec
rid . bi cu ve led zi a lem ta hem cũ mũ cer
redanse vi hub . ta hem cũ mũ cer redanse vi hub
ah bũl bũ li ašk . . . Ez se hera ga zi kerd
. . . Pi si gũ lis fan se hera ga zi kerd
. pi si gũ lis fan se hera ga zi kerd

... Ez pe si her perde vü nağ me ki güft

... ez pe si her perde vü nağ

me ki güft nağ me i ho

bü di ğer a ga zi kerd nağ me i ho

... bü di ğer a ga zi kerd

Dördüncü Selâm

Ex fer.

Ah sul ta ni me ni

ni sul ta ni me ni

ah en der di lü can

can î . ma nî meni

ah der . men . bi de mi

mi men . zin . de se vem

ah . . . yek can . . . ci . . . se ued . . .

ued . . . sad ca . . . ni . . . meni . . .

ah . . . i . . . ma ni . . . meni . . .

Son Pesrev.

Son Yürük